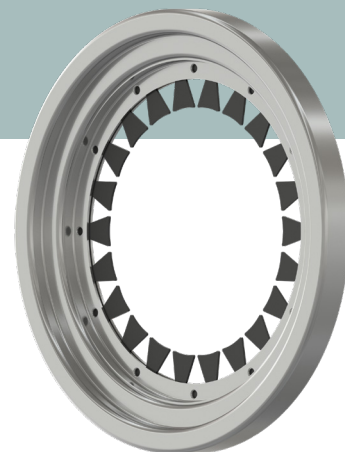


轴接地环 - 湿式

“电气驱动系统中轴承的安全防护”

应用领域

适用于工业和商业应用中的电动机、发电机及其他旋转机械

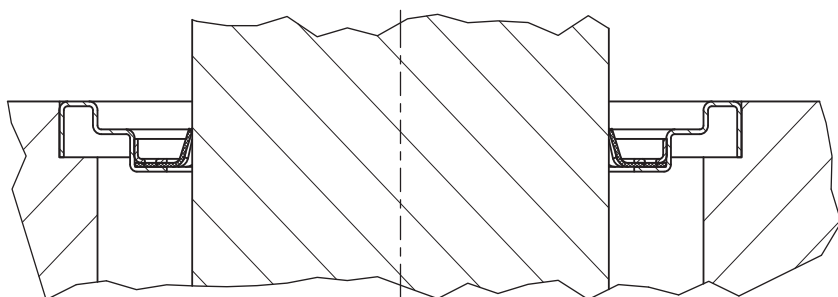
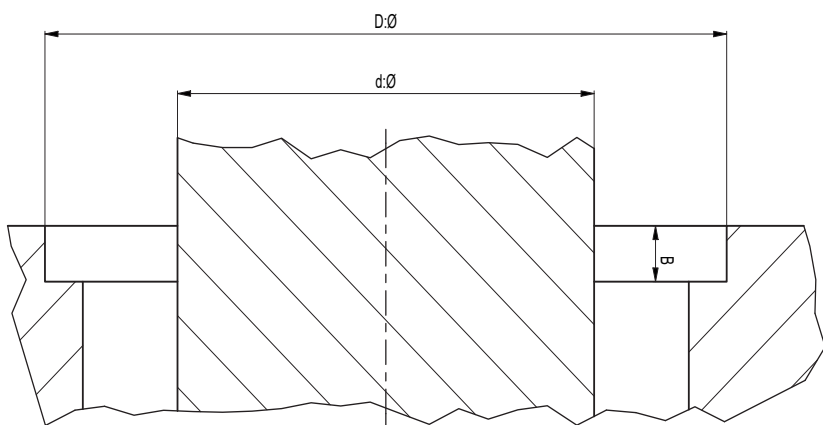
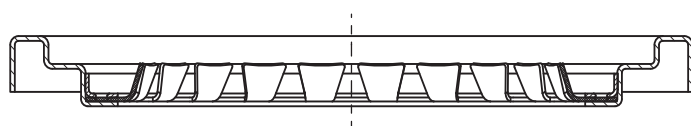
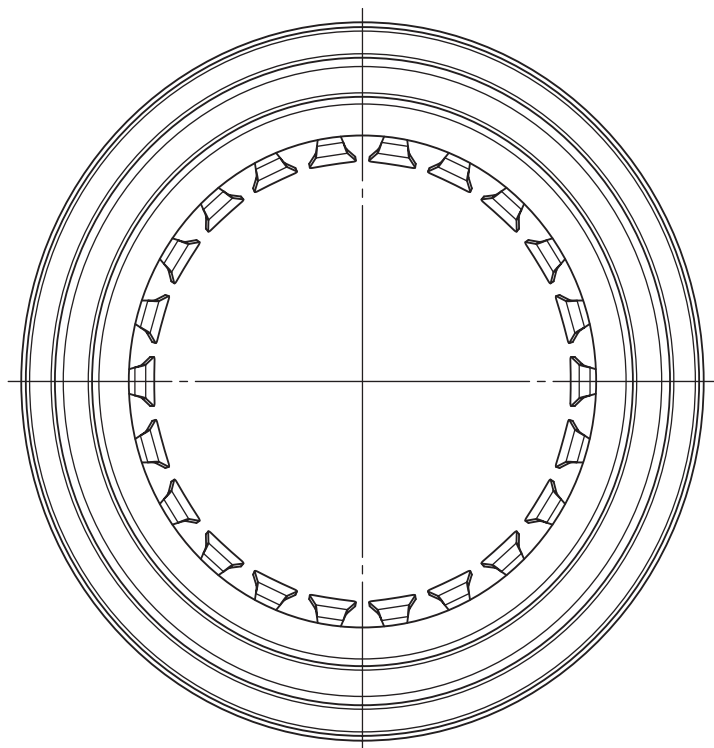
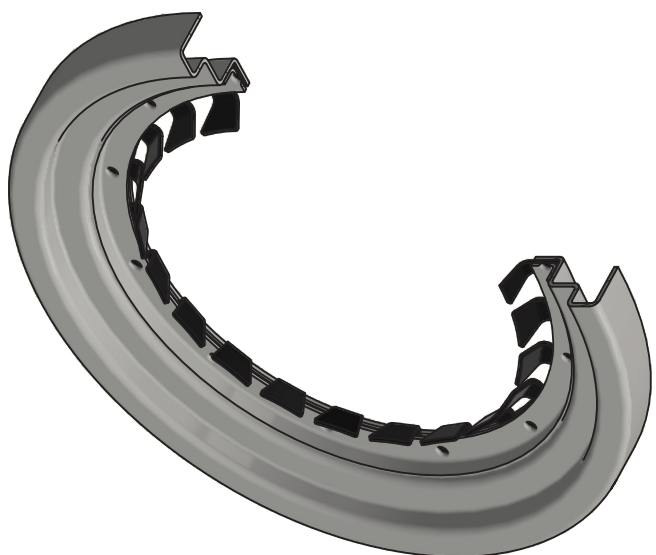


轴径-Ø	最小. Ø 10 mm
周向速度	最大 60 m/s
旋转方向	双向
温度	在不影响功能的情况下-40° C 至 +120 ° C
作用原理	<p>PTFE垫片上的导电片与轴接触</p> <p>➔ 寄生电流被高效地从旋转轴上导出</p> <p>PTFE垫片上的导电层与轴共同构成一个电容器</p> <p>➔ 电容分压器将电压分成安全的分压，以最大限度地降低轴承处的电位</p>

优势总结

- 在潮湿环境中提供高效保护
- 极强的防潮、防腐蚀和防污性能
- 免维护结构
- 低阻抗





此处列出的数据和值是在模型和实验室条件下确定的。不构成任何保证或担保。
用户有责任验证产品在各自应用中的性能及其对特定目的的适用性。