

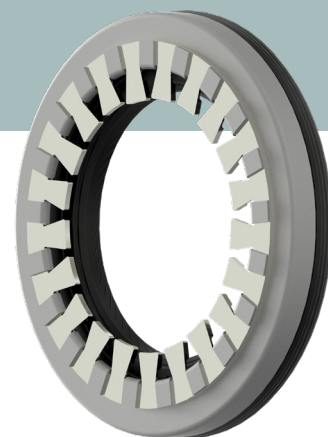
组合环

轴接地环和径向轴密封

“通过完美组合提供可靠保护”

应用领域

适用于工业和商业应用中的电动机、发电机及其他旋转机械

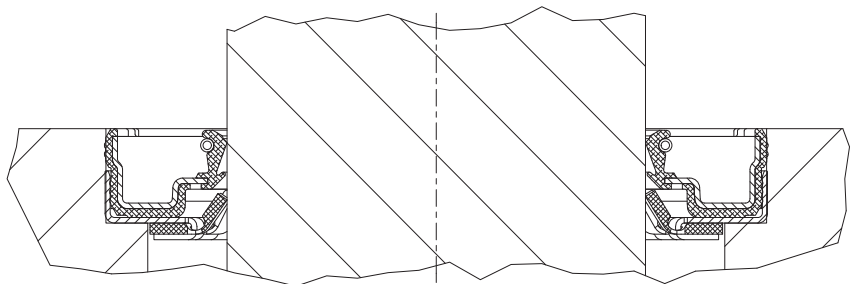
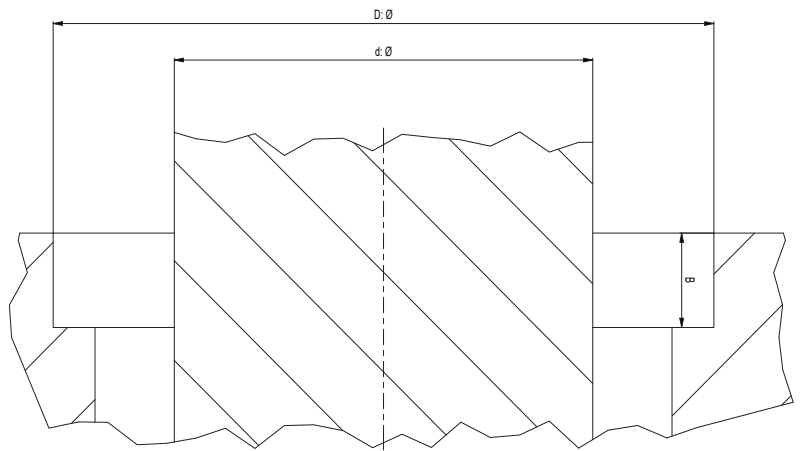
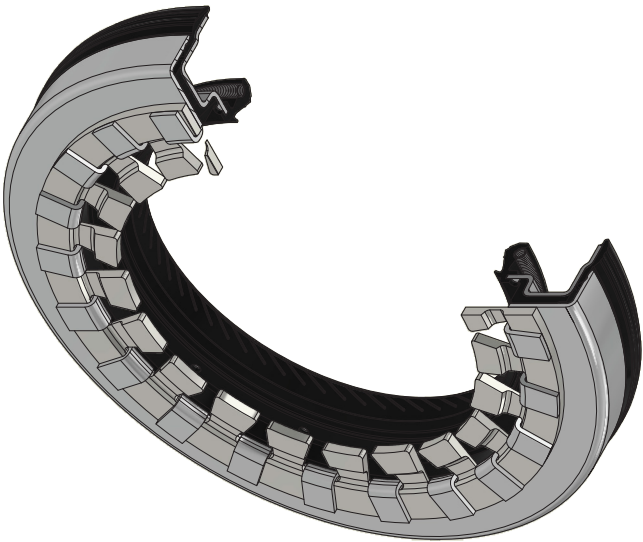
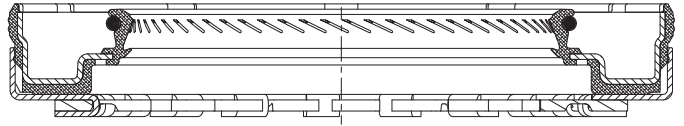
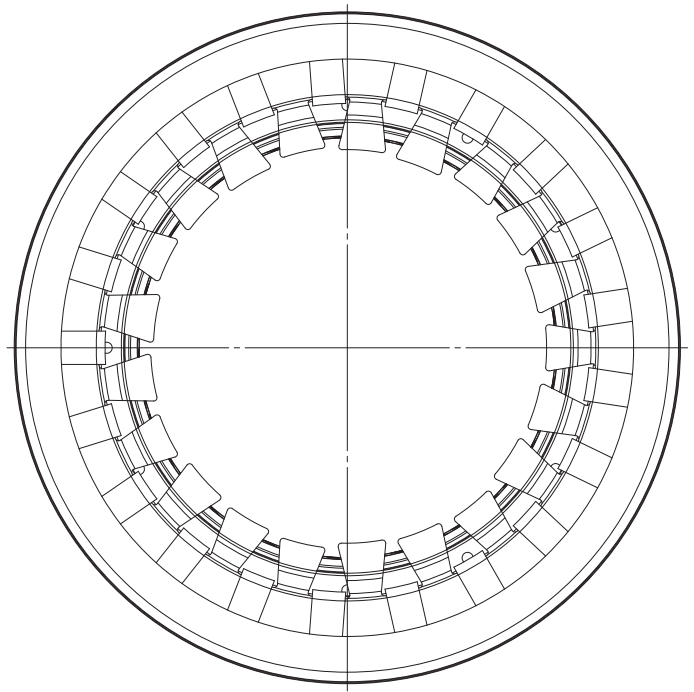
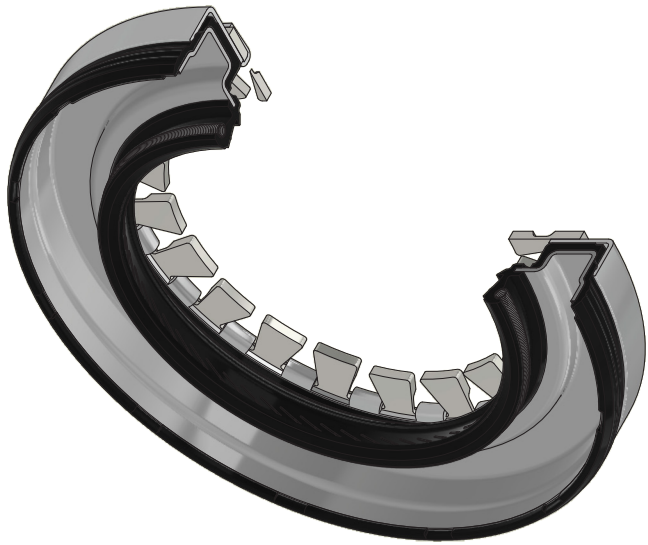


轴径-Ø	最小. Ø 10 mm
旋转方向	适用于高转速应用
温度	在不影响功能的情况下-40° C 至 +120 ° C
作用原理	将轴密封环与轴接地环相结合，以减少所需的安装空间并简化安装步骤。 → PTFE垫片上的导电片与轴接触

优势总结

- 提供持久、可靠的轴承保护，并在整个使用寿命周期内提升电磁兼容性
- 免维护结构
- 通过将径向轴密封环与轴接地环相结合，减少安装空间
- 高效导电且阻抗低
- 通过组件组合降低安装工作量





此处列出的数据和值是在模型和实验室条件下确定的。不构成任何保证或担保。
用户有责任验证产品在各自应用中的性能及其对特定目的的适用性。