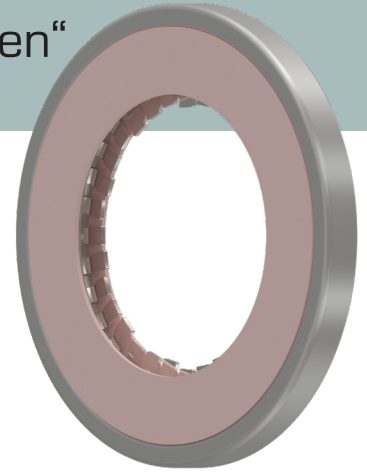


WELLENERDUNGSRING - TROCKEN

„Sicherer Schutz von Lagern in elektrischen Antrieben“



ANWENDUNGSBEREICHE

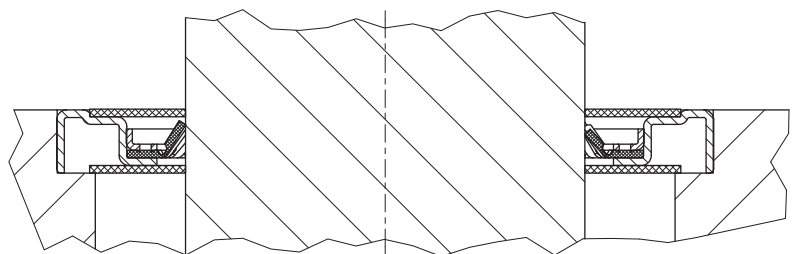
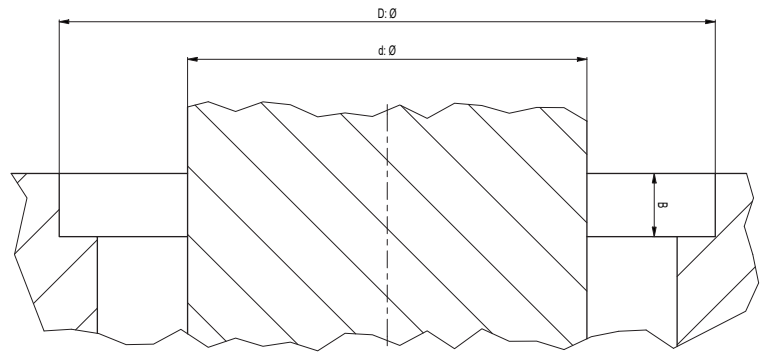
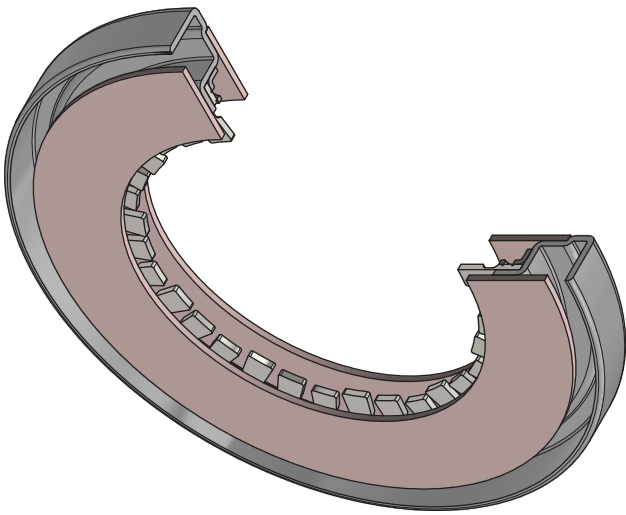
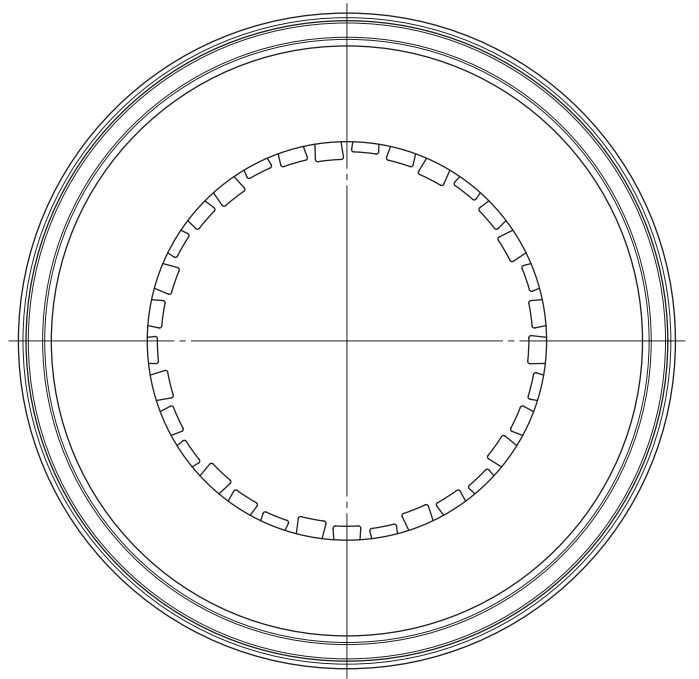
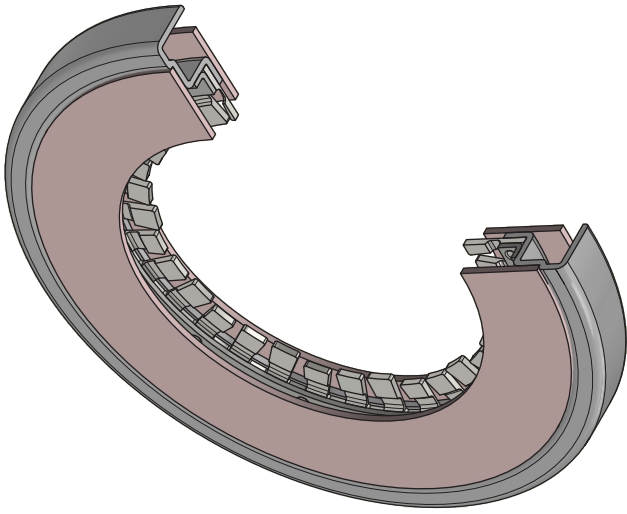
Einsatz in Elektromotoren, Generatoren und anderen rotierenden Maschinen in industriellen und gewerblichen Anwendung

Wellen-Ø	Min. Ø 10 mm
Umfangsgeschwindigkeit	Bis zu 60 m/s
Drehrichtung	Bidirektionale Richtung
Temperatur	-40°C bis +120 °C ohne Beeinträchtigung der Funktionalität
Wirkprinzip	Leitfähige Lamellen der PTFE-Scheibe kontaktieren die Welle → Parasitäre Ströme werden effizient von der rotierenden Welle abgeleitet

Eine Zusammenfassung der Vorteile

- Dauerhafter sicherer Lagerschutz und Verbesserung der EMV Verträglichkeit über Lifetime
- Wartungsfreie Konstruktion
- Einfache Installation
- Effiziente Ableitung von Strömen und geringe Impedanz





Die hier aufgeführten Angaben und Werte wurden unter Modell- und Laborbedingungen ermittelt. Sie stellen keine zugesicherte Eigenschaften, Garantien oder Zusicherungen dar. Die Validierung der Produkte in der jeweiligen Anwendung, ihrer Leistungsfähigkeit sowie ihrer Eignung für einen bestimmten Zweck liegt in der Verantwortung des Anwenders.