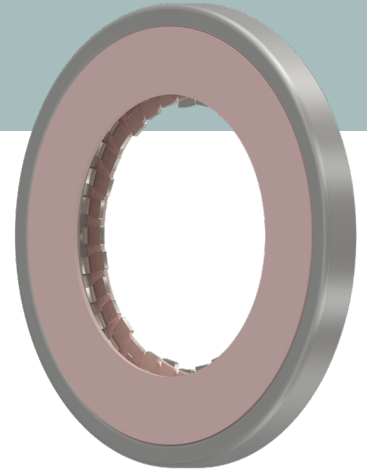


## 轴接地环 - 干式

### “电气驱动系统中轴承的安全防护”

#### 应用领域

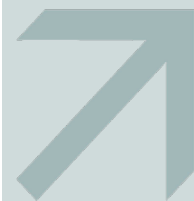
适用于工业和商业应用中的电动机、发电机及其他旋转机械

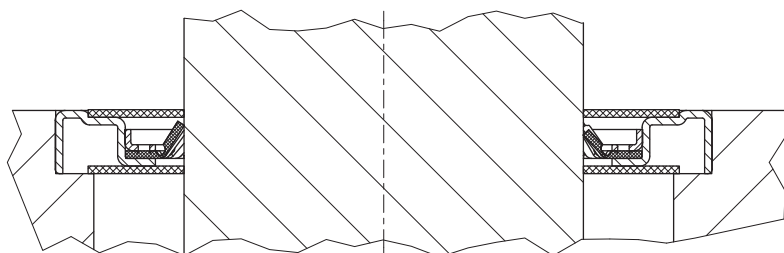
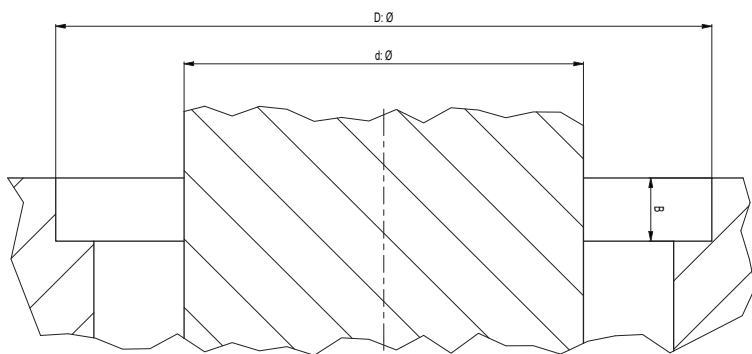
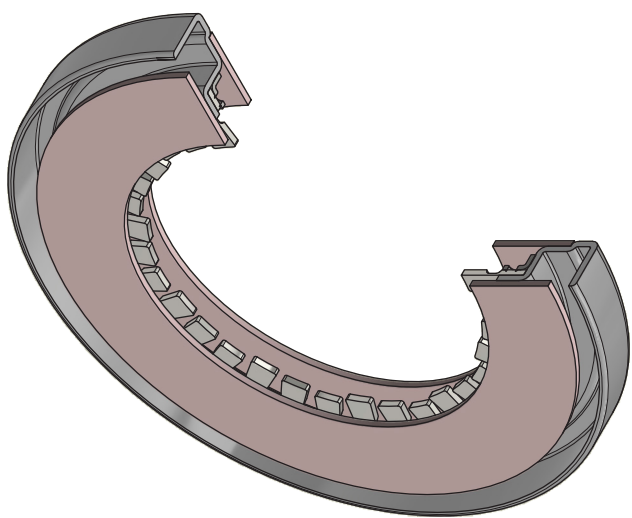
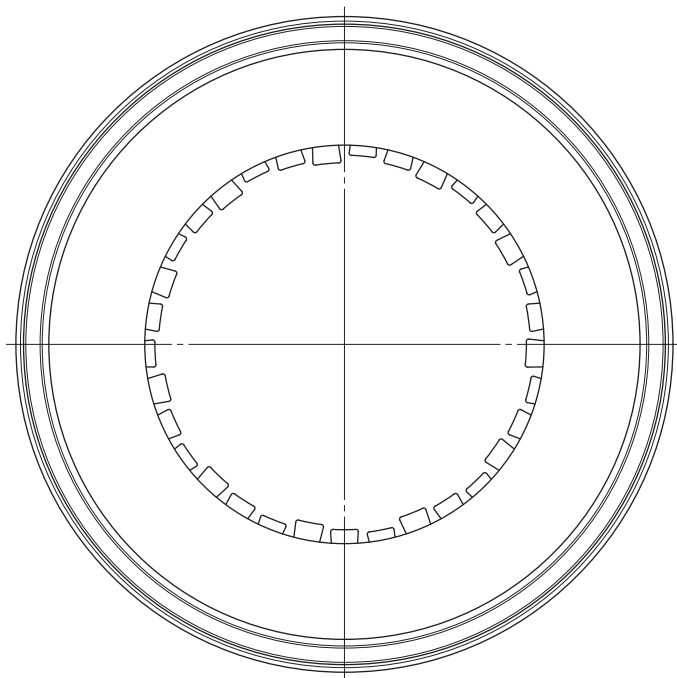
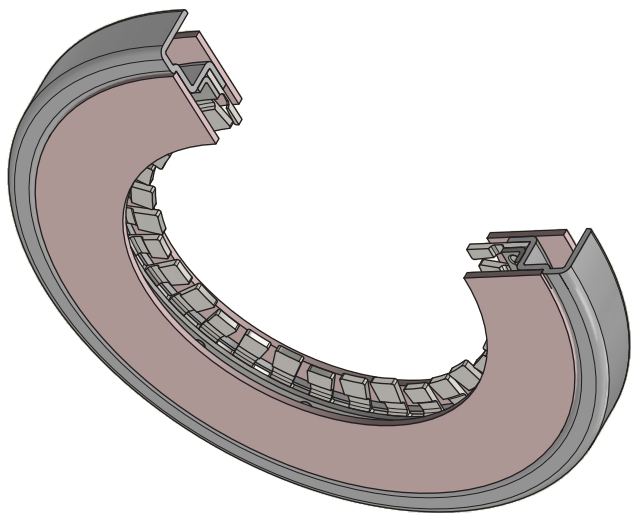


轴径- $\emptyset$	最小. $\emptyset$ 10 mm
周向速度	最大 60 m/s
旋转方向	双向
温度	在不影响功能的情况下 $-40^{\circ}\text{C}$ 至 $+120^{\circ}\text{C}$
作用原理	PTFE垫片上的导电片与轴接触 → 寄生电流被高效地从旋转轴上导出

#### 优势总结

- 在整个使用寿命期间提供持久可靠的轴承保护，并提升电磁兼容性
- 免维护结构
- 安装简便
- 高效导电且阻抗低





此处列出的数据和值是在模型和实验室条件下确定的。不构成任何保证或担保。  
用户有责任验证产品在各自应用中的性能及其对特定目的的适用性。