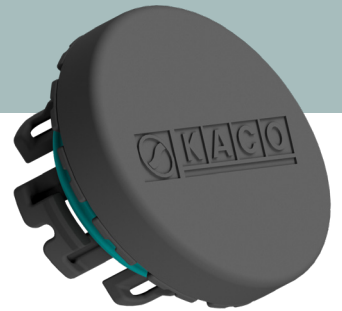


# DRUCKAUSGLEICHSELEMENT / E-DRIVE VENTING

„Präzises Druckmanagement. Maximale Sicherheit.“



## ANWENDUNGSBEREICHE

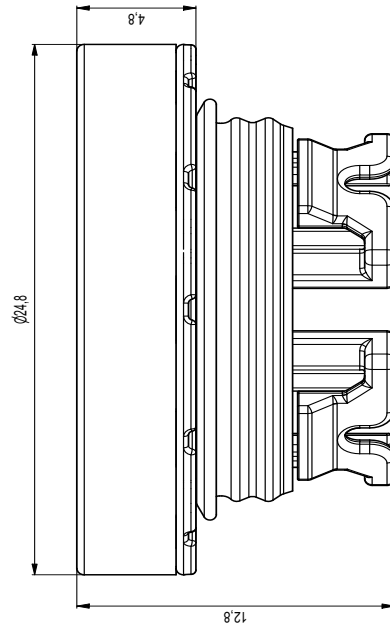
- Elektrische Antriebseinheiten
- Getriebe
- Hydrauliktanks
- Batteriepacks

Entlüftungstyp	Druckausgleichselement für ölhaltige Umgebungen
Material	PA66-GF30, AEM, PTFE-Membran
Dimension	Ø 25 mm x 12,8 mm (Gesamthöhe)
Einbauraum <ul style="list-style-type: none"> <li>• Anschluss</li> <li>• Bohrung</li> </ul>	Karabinerhaken-Baugruppe Ø 17,5 mm
Öffnungsdruck (einstellbar) <ul style="list-style-type: none"> <li>• Atmungsfunktion</li> </ul>	Neutrale Zone zum Schutz der Membran vor Ölnebel, um die Atemfunktion über die gesamte Lebensdauer sicherzustellen  - 30 mbar < p < +30 mbar
Luftstrom <ul style="list-style-type: none"> <li>• Belüftung</li> <li>• Entlüftung</li> </ul>	> 250 ml/min @ 50 mbar / > 600 ml/min @ 70 mbar > 1 l/min @ 50 mbar
Leckage	≤ 1 ml/min @ <5 mbar
Wasserbeständigkeit	≥ 30 min @ 250 mbar
IP- Schutzklasse	IP68, IPX9K
Entflammbarkeitsklassifizierung	UL94 V0
Temperatur	-40 °C bis +140 °C

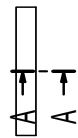
## Eine Zusammenfassung der Vorteile

- Kostengünstige Kompaktlösung
- Minimaler Einbauraum
- Bypass-Entlüftung und Neutralzone zum Schutz vor Membranverkleben durch Ölnebel
- Garantierte Lebensdauer auch in rauen Umgebungen
- Prüfbar im EOL-Test (End of Line)





A-A (1:1)



C (5:1)

