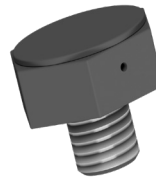


我们的压力平衡塞产品系列

KACO 压力平衡塞旨在平衡因温度变化、海拔变化或工作条件而导致的密封壳体内部的压力差。通过实现可控的空气交换，它们有助于减轻壳体密封件所承受的机械应力，并确保敏感组件的长期可靠性。其紧凑型设计可适应不同的安装空间和应用要求。

应用领域

- 逆变器
- 前大灯
- 通用电子设备外壳
- 混合动力车
- 储能系统



	PBP mini	PBP M12	PBP M12+	PBP eDrive
通气类型	标准压力平衡		配备先进呼吸功能的压力平衡系统	适用于油雾环境的压力平衡塞
主直径	外径-Ø: 17 mm*	关键宽度 26 mm*		外径-Ø: 24,8 mm*
高度	11,7 mm*	23 mm*		12,8 mm*
IP-保护等级	IP68, IPX9K			
阻燃	UL94 V0			
温度	最高130 ° C			

*提供标准尺寸，也可根据具体的安装空间和要求进行定制开发

此处列出的数据和值是在模型和实验室条件下确定的。不构成任何保证或担保。
用户有责任验证产品在各自应用中的性能及其对特定目的的适用性。

压力平衡塞mini



优势概览

- 确保压力始终保持平衡
- 防止水、油和灰尘侵入
- 安装空间小

通气类型	标准压力平衡
主体材料	PBT
高度	11,7 mm
垂直堆叠高度	4,6 mm
主直径	外径-Ø: 17 mm
安装空间 • 连接 • 通孔	• 卡入式装配 • Ø 6,4 mm
气流	> 15 l/h @ 70 mbar
防水	> 30 s @ 0,6 bar
IP-保护等级	IP6K7K, IPX9K
阻燃	UL94 V0
温度	最高 130 ° C

此处列出的数据和值是在模型和实验室条件下确定的。不构成任何保证或担保。
用户有责任验证产品在各自应用中的性能及其对特定目的的适用性。

压力平衡塞 eDrive



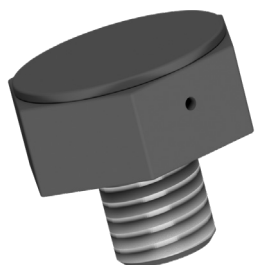
优势概览

- 即使在恶劣条件下也能确保压力持续平衡
- 确保电动驱动装置中密封件及其他系统安全运行
- 防止水、油和灰尘侵入
- 与油室兼容

通气类型	适用于油雾环境的压力平衡塞
主体材料	PA66
高度	12,8 mm
垂直堆叠高度	5 mm
主直径	Außen-Ø: 24,8 mm
安装空间 • 连接 • 通孔	<ul style="list-style-type: none"> • 卡入式装配 • Ø 17,5 mm
气流	<ul style="list-style-type: none"> > 500 ml/min @ -70 mbar > 1,5 l/min @ 50 mbar
防水	≥ 30 min @ 250 mbar
IP-保护等级	IP6K7K, IPX9K
阻燃	UL94 V0
温度	最高130 ° C

此处列出的数据和值是在模型和实验室条件下确定的。不构成任何保证或担保。
用户有责任验证产品在各自应用中的性能及其对特定目的的适用性。

压力平衡塞M12



优势概览

- 先进的呼吸功能，可降低湿气侵入或提高脱气速率
- 确保恒定的压力平衡
- 防止水、油和灰尘侵入
- 可实现先进的呼吸功能，以降低湿气或提高脱气速率_n

通气类型	可选配压力平衡功能，并具备先进的呼吸功能
主体材料	PBT
高度	23 mm
垂直堆叠高度	11,5 mm
主直径	关键宽度 26 mm
安装空间 • 连接 • 通孔	• 螺钉（带螺母或不带螺母） • M12
气流	> 500 ml/min @ 50 mbar
防水	≥ 30 min @ 250 mbar
IP-保护等级	IP6K7K, IPX9K
阻燃	UL94 V0
温度	最高 130 ° C

